



Epuration des eaux usées

The Smart Purification

WWW.ROMALIMPEX.COM



Présentation :

ROMAL ENVIRONNEMENT a pris l'exclusivité en Algérie de fabriquer et placer les stations d'épuration monobloc de la société ARSIMAK située en Turquie.

Arsimak unités mobiles de traitement des eaux usées (STEP station d'épuration) Arsimak Compact unités de traitement des eaux usées utilisent pour traiter les eaux usées domestiques de 25 à 20000 Eq H provient de zones résidentielles. Nos systèmes mobiles sont angiographies taux polluants selon normes européennes.

Arsimak eaux usées compact unités de traitement sont conçus entièrement compact et l'expédition automatique facile pour le transport outre-mer et facile à l'opération.

Présentation :

ROMAL ENVIRONNEMENT took the exclusive right in Algeria to manufacture and place the monoblock purification plants of the company ARSIMAK located in Turkey.

Arsimak mobile wastewater treatment units (STEP wastewater treatment plant) Arsimak Compact wastewater treatment units use to treat domestic wastewater from 25 to 20,000 Eq H comes from residential areas. Our mobile systems are angiographically polluting rates according to European standards.

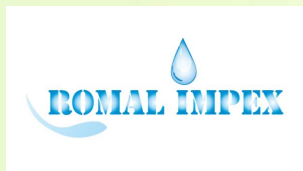
Arsimak Compact Wastewater Treatment Units are designed fully compact and easy auto shipment for overseas transportation and also easy to operation.



Les Systèmes Compact de traitement égouts sont utilisées dans traitement des eaux usées domestiques

Avec de nombreux avantages, les systèmes compacts sont la meilleure solution pour le traitement des eaux usées domestiques, espace minimum, inodore, entièrement automatique avec PLC automatisation, ce sont les principaux avantages pour les systèmes compacts. Nous fabriquons nos systèmes compacts sous la marque "PROSEPTIC".

Compact Sewage Treatment Systems using for domestic wastewater treatment. With many advantages compact systems are the best solution for domestic wastewater treatment. Minimum space requirement odourless operation, fully automatic with PLC automation are the main advantages for compact systems. We are manufacturing our compact systems under " PROSEPTIC" brand.



Avantages

- Réutilisation des eaux pour l'irrigation ;
- Formes esthétiques et plusieurs couleurs ;
- Cout minimum d'investissement et de maintenance ;
- Pas de bruit ou d'odeur ;
- Installation facile ;
- Prend moins d'espace ;
- Haute Processe Technologie ;
- Automatisation complète avec PLC ;
- Transportable (conteneurisée).

Advantages

- Recycling for irrigation
- Aesthetical Shape and Color Options
- Less Investment and Maintain Costs
- Silence and Odourless
- Easy Installation
- Less Space Requirement
- High Process Technology
- Full Automation With PLC
- Transportable Shapes

Proseptic compact sewage treatment unit :

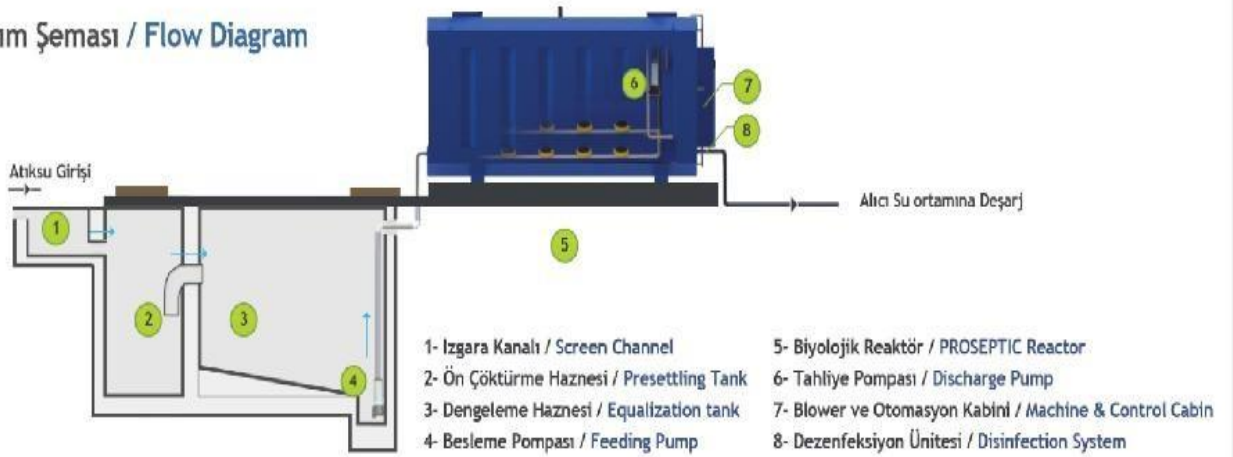
L'unité de traitement des eaux usées PROSEPTIC Compact est facile à transporter et à une forme esthétique, les conditions de dimensions et les matériels spéciaux peuvent être changé selon les exigences du client.

Unité PPROSEPTIC est constituée des réacteurs biologiques. Selon les caractéristiques de SBR et les procédés MBBR, la boue activée doit être retirée du système périodiquement cette période de 4 mois dans des conditions standard. Cette période sera déterminée selon le niveau du circuit des boues.

PROSEPTIC Compact Sewage Treatment units are easy transportable and has aesthetic shape. For special conditions dimensions and material can be changed according to customer requirements.

PPROSEPTIC Units are biological reactors. According to charecteristic of SBR and MBBR processes activated sludge must be removed from system periodically this avarage period will be 4 months in standard conditions. This period will be determined according to sludge level of system

Akım Şeması / Flow Diagram



- 1- Canal de dégrilleur / Screen Channel
- 2- Bassin de décantation / Presettling Tank
- 3- Bassin d'égalisation / Equalization tank
- 4- Pompe de relevage / Feeding Pump
- 5- Traitement bilogique / PROSEPTIC Reactor
- 6- Pompe de décharge / Discharge Pump
- 7- Armoire des machines / Machine & Control Cabin
- 8- Système de désinfection / Disinfection System

Proseptic land based sewage treatment :

PROSEPTIC Terrain Based Systems sont conçus pour en particulier sites de forage, des chantiers de construction et les résidences temporaires dont la construction des fosses septiques en béton ne sont pas possible. Les bassins de décantation et d'égalisation sont inclus dans le système compact et le système foncier sur la base sera être utilisé avec la station de pompage inox comme un collecteur.

PROSEPTIC Land Based Systems are designed for especially rig sites, construction camps and temporary residences that building concrete septic parts are not possible. Presettling and equalization tanks are included in compact system and land based system will be used with stainless pump station as a collector.

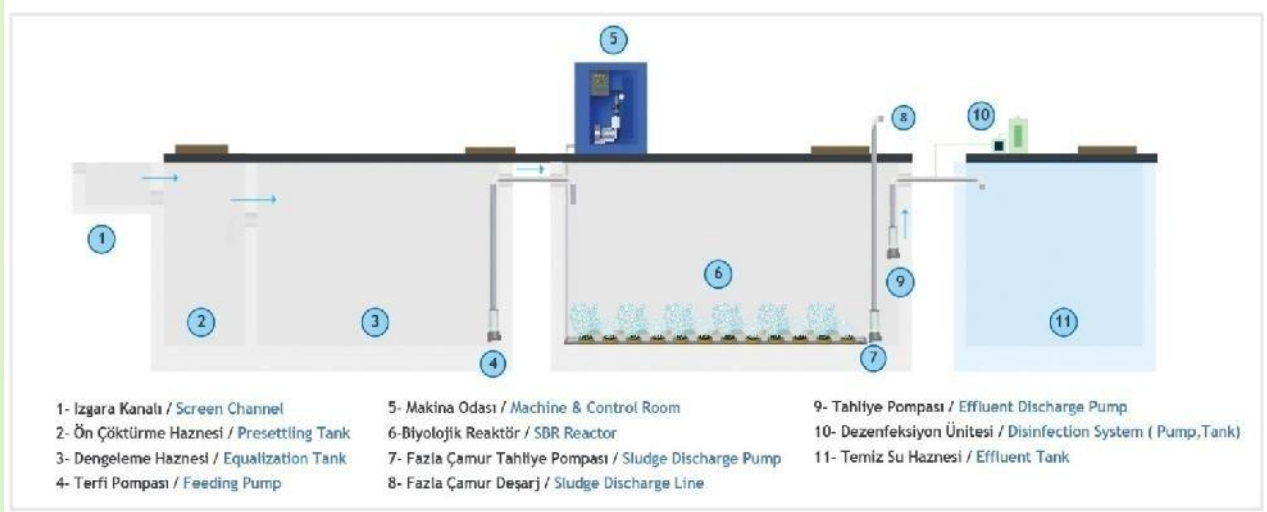


- 1- Canal de dégrilleur / Screen Channel
- 2- Station de pompage / Wastewater Pump Station (Collector)
- 3- Pompe de relevage / Feeding Pump
- 4- Bassin de décantation / Presettling Tank
- 5- Bassin d'égalisation / Equalization tank
- 6- Traitement biologique / PROSEPTIC Reactor
- 7- Armoire des machines / Machine & Control Cabin
- 8- Système de désinfection / Disinfection System

Concrete SBR application (proseptic LB) :

Le système d'application de béton souterrain est principalement utilisé pour les maisons d'été et les hôtels. Tout le système peut être conçu dans le sous-sol, ces ouvrages peuvent être placés sous la terre et la salle des machines peut être conçue comme une armoire (cabinet) qui est prête pour l'installation.

Underground concrete application systems mostly using for summer houses and hotels. All system can be designed underground for this systems machine room can placed underground and machine room can designed as a cabinet that is ready for installation



- 1- Canal de dégrilleur / Screen Channel
- 2- Bassin de décantation / Presettling Tank
- 3- Bassin d'égalisation / Equalization Tank
- 4- Pompe de relevage / Feeding Pump
- 5- Salle des machines / Machine & Control Room
- 6- Traitement biologique / SBR Reactor
- 7- Pompe de décharge des boues / Sludge Discharge Pump
- 8- Line des boues / Sludge Discharge Line
- 9- Pompe du rejet des effluents / Effluent Discharge Pump
- 10- Système de désinfection / Disinfection System (Pump,Tank)
- 11- Bassin des effluents / Effluent Tank

Les Unités Compact de traitement des eaux usées **PROSEPTIC** sont utilisées pour résidences temporaires comme les camps de construction , bases militaires et des bases de vie sans l'infrastructure des eaux usées. Incrément de capacité facile est l'avantage clé pour les municipalités avec des unités supplémentaires.

- Maisons d'Été & Hôtels
- Projets de logement social
- Villages et municipalités
- Bases militaires
- Mines et Camps de Forage
- Installations industrielles
- Camps de travail
- Camps de réfugiés

PROSEPTIC Compact Sewage Treatment Units are using for temporary residences as construction camps, military bases and living spaces without wastewater infrastructure. Easy capacity increment is the key advantage for municipalities with additional units.

- Summer Houses & Hotels
- Social Housing Projects
- Villages & Municipalities
- Military Bases
- Mines and Drilling Camps
- Industrial Facilities
- Worker - Labor Camps
- Refugee Camps





Station d'épuration de la base de vie d'ETB Koudri (W. Ouergula)





Station d'épuration de la cimenterie El Beida (W.AGHOUAT)



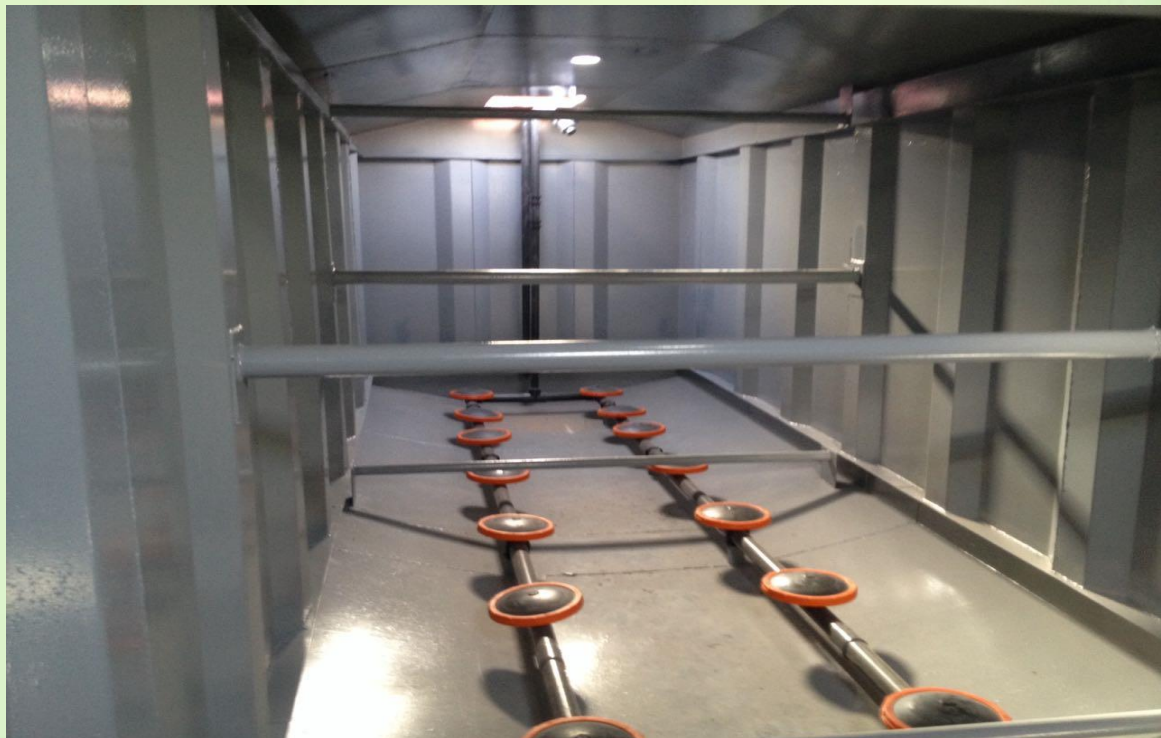


Station d'épuration de la base de vie d'ETRBH TIOUANE (W.OUERGULA)





Station d'épuration de la base de vie d'EURL TOUATI (W.OUERGULA)



The Smart Purification



Coordonnées



TÉLÉPHONE

Phone 1: (+213) 561 68 07 94
Phone 2: (+213) 561 68 07 95



ADRESSE

Pins maritime N°14 El Mohammadia
Alger, algérie



EMAIL

contact@romalimpex.com



HORAIRE D'OUVERTURE

Samedi-jeudi : 08AM - 04PM
Vendredi : Closed